

## Informacje

### o Powiatowym Centrum Pomocy Rodzinie we Wschowie w języku łatwym do czytania (ETR - Easy To Read)



Powiatowe Centrum Pomocy Rodzinie jest przy ulicy Plac Kosynierów 1c  
we Wschowie.

Centrum jest otwarte:

w poniedziałek od 7:00 do 16:00,

od wtorku do czwartku od 7:00 do 15:00,

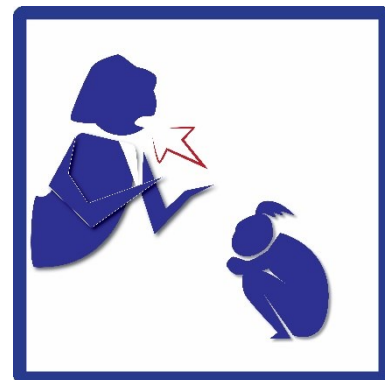
w piątek od 7:00 do 14:00.



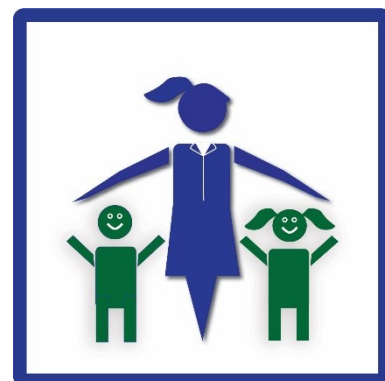
## Zadania

Jednostka pomoże Ci, jeśli doświadczasz przemocy  
w rodzinie.

Przemoc, to kiedy jedna osoba krzywdzi drugą osobę.



Jednostka zapewnia opiekę dzieciom,  
które zostały jej pozbawione.



Jednostka pomaga osobom z niepełnosprawnością.



Jednostka wypłaca pieniądze dla rodzin zastępczych.  
To są dodatkowe pieniądze, na przykład na naukę,  
ubranie, jedzenie dla dziecka.



Jednostka wypłaca część pieniędzy osobom  
z niepełnosprawnością na przykład na kurs prawa jazdy  
lub studia.

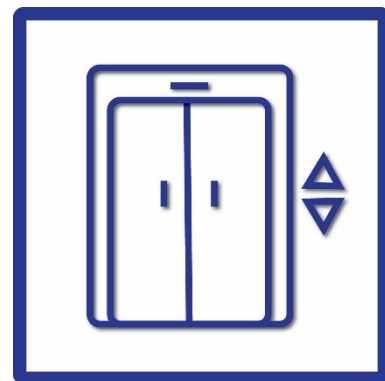


## **Dostępność przestrzeni dla osób ze szczególnymi potrzebami**

Na zewnątrz są miejsca parkingowe  
dla osób z niepełnosprawnością.



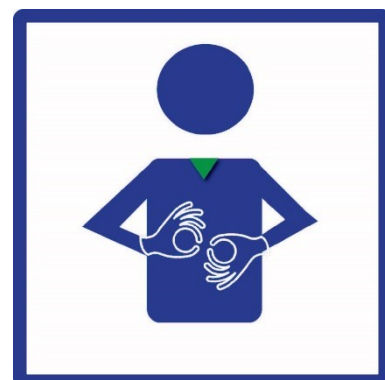
W budynku jest winda.



Osoby niesłyszące mogą skontaktować się za pośrednictwem pisma złożonego bezpośrednio w ośrodku lub wysłanego pocztą na skrytkę: e-mailową lub ePUAP.



Jeśli potrzebujesz tłumacza języka migowego, napisz maila lub zadzwoń kilka dni przed wizytą w Powiatowym Centrum Pomocy Rodzinie.



Pełnomocnik może pomóc Ci załatwić Twoją sprawę.



Do jednostki możesz wejść z psem przewodnikiem.



Więcej informacji znajdziesz  
w [Biuletynie Informacji Publicznej](#).



## Kontakt

Telefon:

65 540 17 58 lub 65 540 89 55

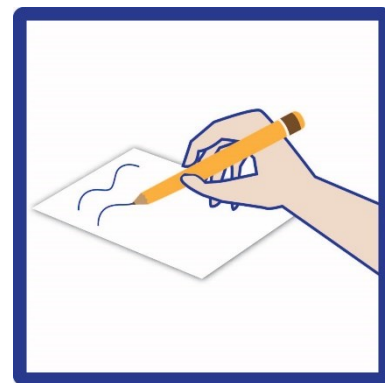


Adres:

Powiatowe Centrum Pomocy Rodzinie

ulica Plac Kosynierów 1c

67 - 400 we Wschowie



E-mail:

[sekretariat@pcprwschowa.pl](mailto:sekretariat@pcprwschowa.pl)



Możesz wysłać pismo za pomocą elektronicznej skrzynki podawczej ePUAP: [www.epuap.gov.pl](http://www.epuap.gov.pl).

